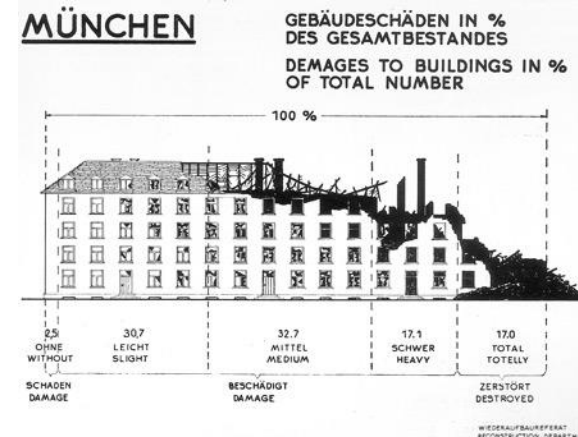
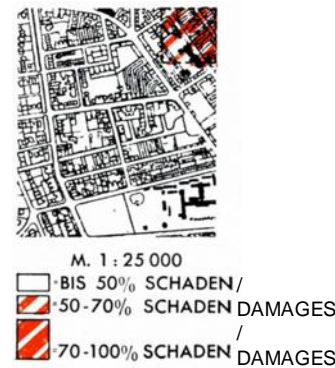
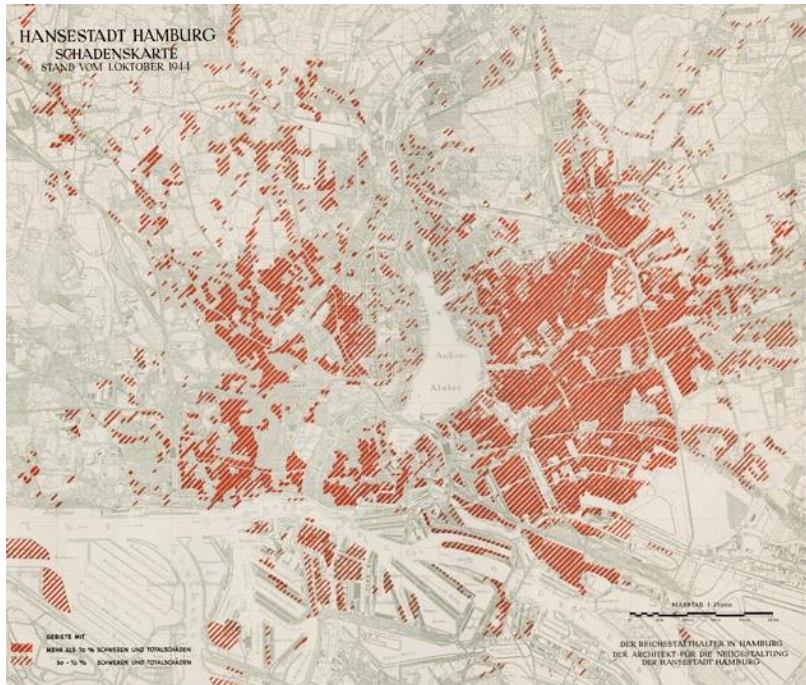




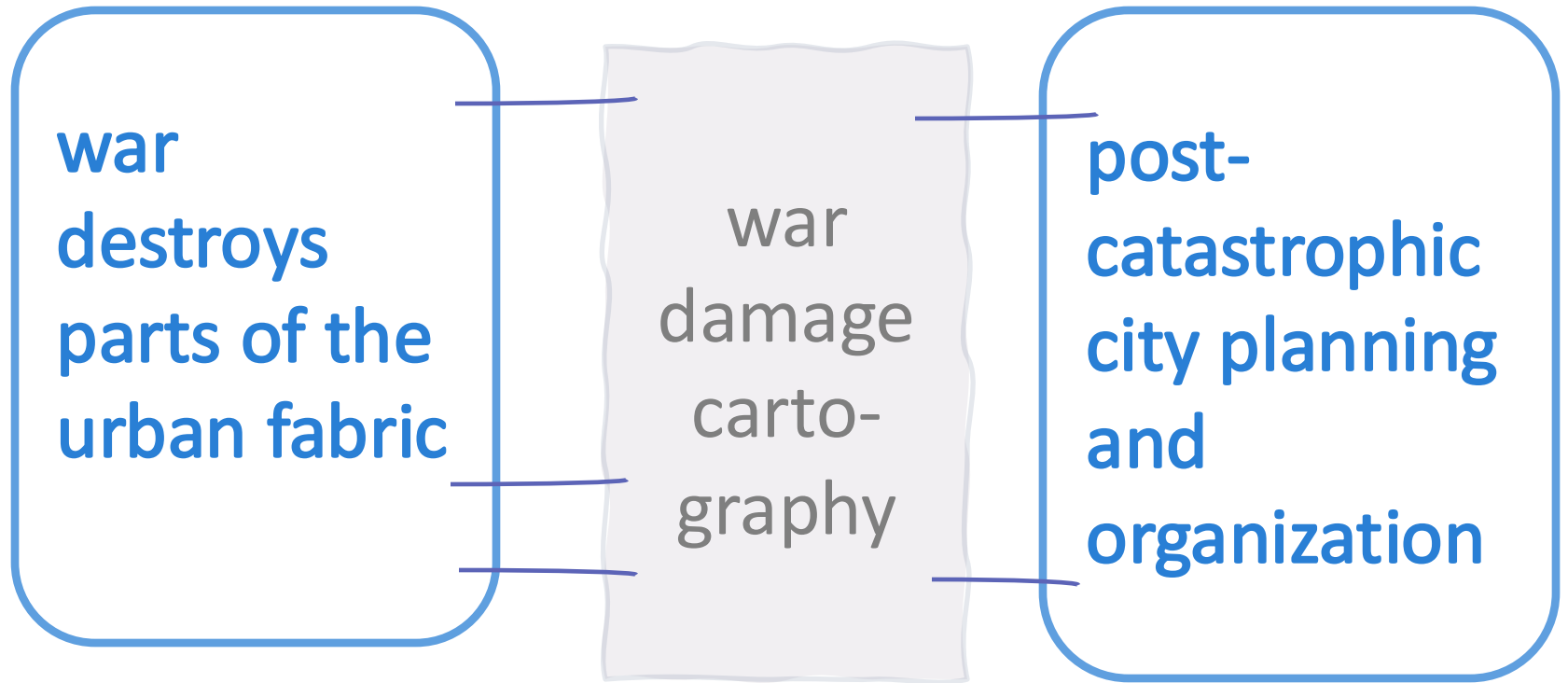
UrbanMetaMapping

Research on Bomb Damage Maps



Hamburg (1944): damage map and legend, Konstany Gutschow's office In Hamburg (1945); Munich, 1946







Research funded by the German Research Foundation (DFG) and the Federal Ministry for Education and Research: atlas book published in 2023 in open access

Carmen Enss, Birgit Knauer, Georg-Felix Sedlmeyer



Thematic City Maps of Nürnberg 1943–46



Nuremberg 1943–1946: War Damage Maps and reconstruction plans, Stadtarchiv Nürnberg & Carleton Archives



War Damage Maps:

“... key documents that coterminously recorded and orchestrated the transition from ruins to new modernist ... urban ideological and spatial orders.”

Elżanowski, Jerzy, and Carmen M. Enss. 'Cartographies of Catastrophe: Mapping World War II Destruction in Germany and Poland'. *Urban History*, 5 April 2021, 1–23, 2. <https://doi.org/10.1017/S0963926820000772>.



UrbanMetaMapping Consortium



Carmen Enss – *project lead*



Elisa-Maria Hiemer



Carol Ludwig



Piotr Kisiel



Laura Demeter



Klaus Stein



Birgit Knauer

UrbanMetaMapping Transfer-Team



Carmen Enss – *Projektleitung*



Seraphim Alvanides



Klaus Stein



Anastasia Bauch



HERDER-INSTITUT
für historische Ostmitteleuropaforschung
INSTITUT DER LEIBNIZ-GEMEINSCHAFT



UNIVERSITÄT
DES
SAARLANDES

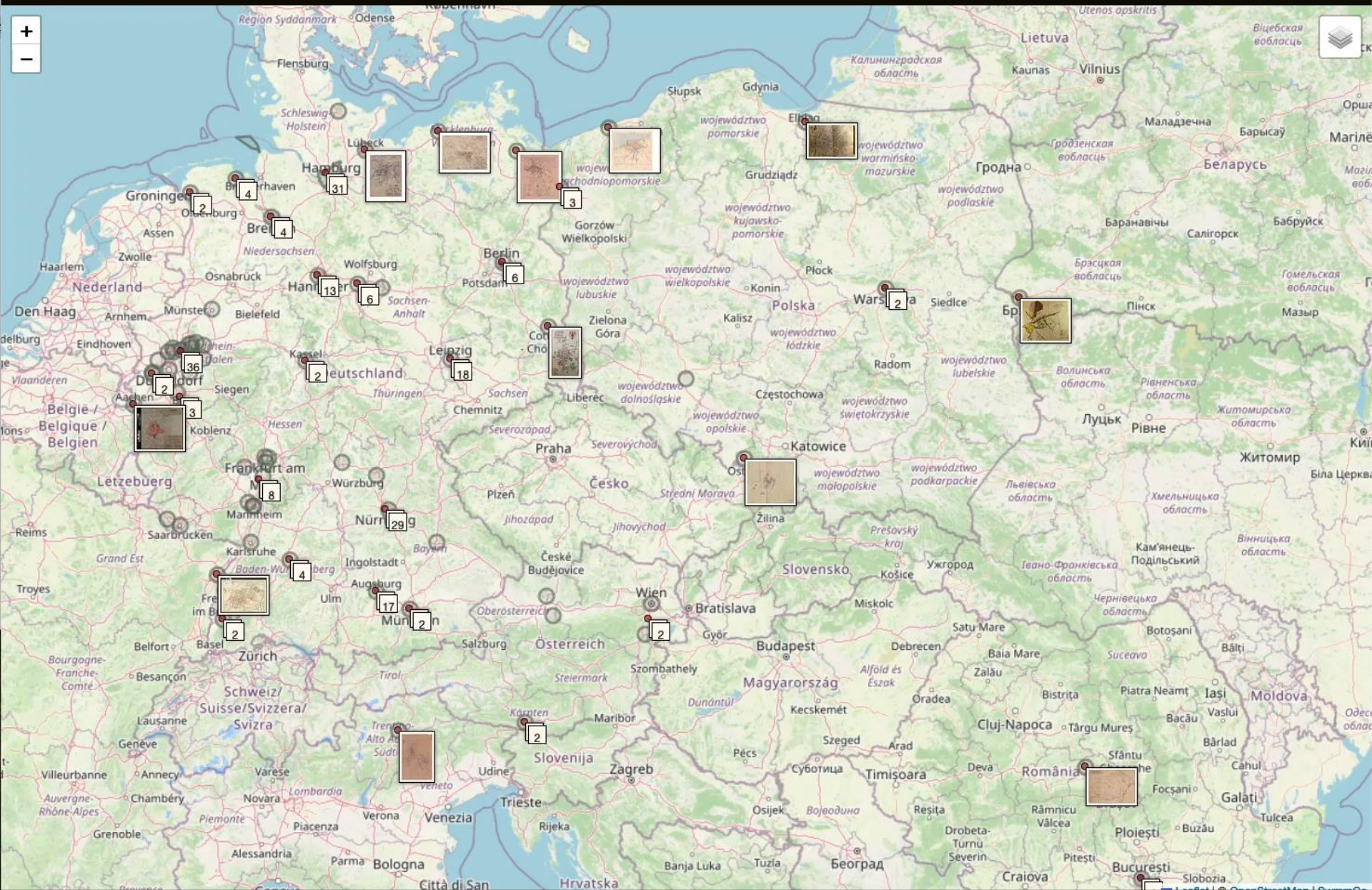


GEFÖRDERT VOM



Bundesministerium
für Bildung
und Forschung





Cartographies of Catastrophes

UMM Conference at Bamberg University [and online]

23.–24. November 2021

Mapping “Post-Conflict” Cities

UMM Conference at the Leibniz Institute for Research on Society and Space (IRS) [and online]

20.–21. October 2022

Urban Narratives

Rebuilding and Rebranding European Cities from the 20th Century until Present Day

UMM Conference at the Herder-Institute for Historical Research on East Central Europe [and online]

19.–20. October 2023

City Transitions

Society and the Spatial and Temporal Dimensions of Change

UMM Conference at Saarland University

12.–13. September 2024

Spatial Humanities 2024

The international Spatial Humanities 2024 conference at Otto-Friedrich-Universität Bamberg was organized by members of the UMM team.

25.–27. September 2024



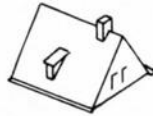
Der Reichsminister für Rüstung und Kriegsproduktion. Arbeitsstab Wiederaufbau zerstörter Städte, and Konstanty Gutschow. 15.07.1944. 'Richtlinien Für Die Statistik Und Darstellung Der Schäden In Den Zerstörten Städten'. Potsdam.

SCHADENSMERKMALE/ FEATURES

BAUWERTE IN %
EINZELN GESAMT

1. DACH
ROOF

10 10



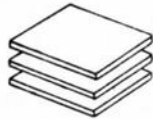
SCHADENSGRUPPEN/ DAMAGE GROUPS

LEICHT

BIS 10 %
UP TO

2. DECKEN
FLOOR

15 25



MITTEL

10—50 %

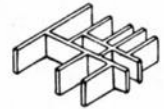
3. AUSBAU
INTERIOR FIT-
OUT

25 50



4. INNENWAND
INTERIOR WALLS

15 65



SCHWER

50—70 %

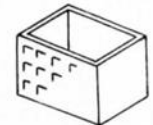
5. TREPPE
STAIRCASE

5 70



6. UMFASSUNG
PERIMETER
WALLS

13 83

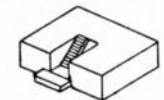


BEDINGT TOTAL

70—85 %

7. KELLER
BASEMENT

17 100



UNBEDINGT TOTAL

85—100 %



M. 1 : 25 000

- BIS 50% SCHADEN / DAMAGE
- 50-70% SCHADEN / DAMAGE
- 70-100% SCHADEN / DAMAGE



M. 1 : 2500

- = UNBESCHADIGT
- = SCHW. SCHADEN
- = BED. TOTALSCH
- = UNB. TOTALSCH

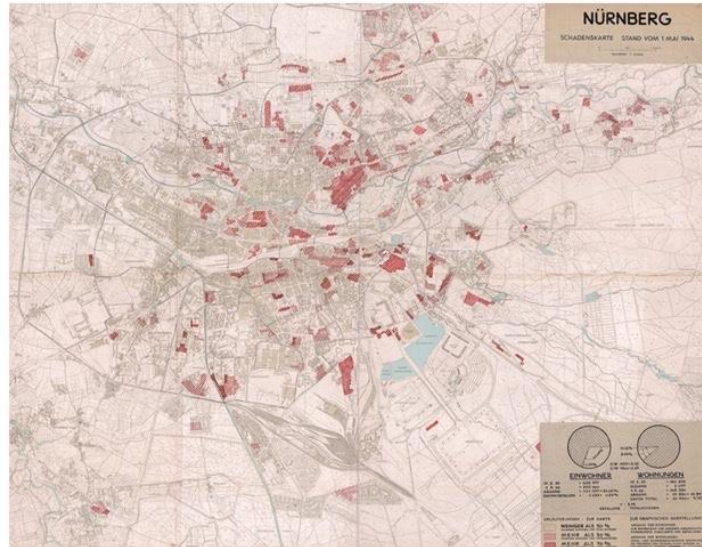
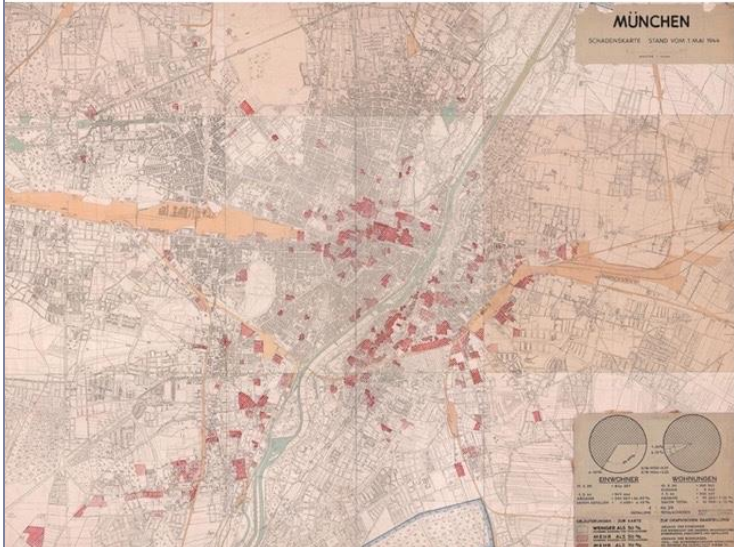
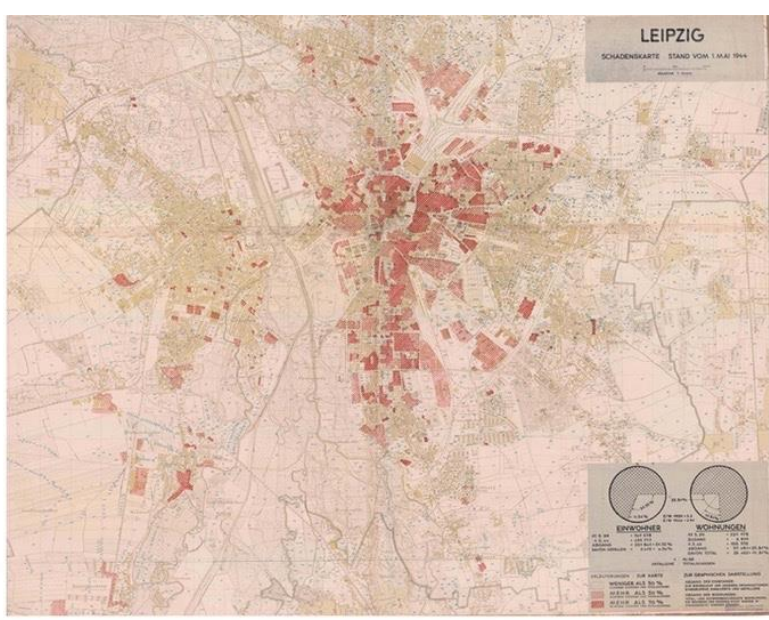
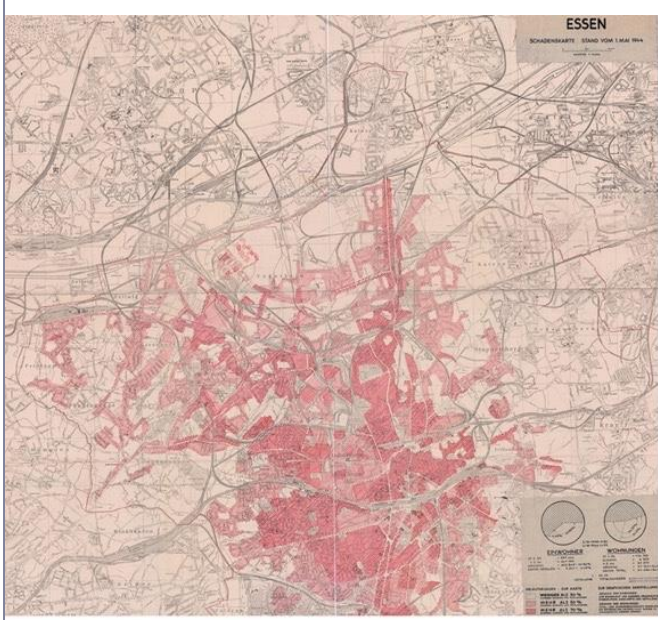


Der Reichsminister für Rüstung und Kriegsproduktion. Arbeitsstab Wiederaufbau zerstörter Städte,

Damage Maps for Essen, Leipzig, München, Nürnberg,

state of Mai 1944,

kept at Carleton University Archives



PLAN DER STADT DER REICHSPARTEITAGE NÜRNBERG - ALTSTADT -



StA Nürnberg,
A4/X Nr. 210
Monument/Heritage
Value Level Plan, no
date, 1940ies






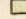
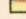
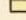
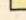
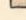


Geprüfter Gesamt-SCHADENSPLAN der Altstadt NÜRNBERG

Dec.
1945



StadtAN
A 4/VII Nr. 2469

Erläuterung:

-  total beschädigt.
-  schwer beschädigt.
-  leicht oder mittel beschädigt.
-  unbeschädigt.
-  ausgebrannt, Außenmauerteile leicht beschädigt.
-  ausgebrannt, Außenmauerteile schwer beschädigt.
-  Mauerteile, die einzustürzen drohen.
-  schwer beschädigt, aber Außenmauerteile noch gut erhalten.
- ① Mit Nummern versehen, weist auf das Vorhandensein mehr oder wenig beschädigter künstlerischer Bauteile und Figuren hin. (siehe aufgestellte Tabelle).
-  leicht } Noch vorhandene, teilweise bewohnte
-  schwer } Untergeschoße, Unterführungen und Brücken, die beschädigt sind.

